

LC-100PI Passzív infra mozgásérzékelő, Kisállat védett – 25kg-ig

Telepítési utasítás

Az LC-100PI érzékelő speciális lencsét és egyedülálló quad érzékelő rendszert tartalmaz. Az ASIC technológiára épülő elektronikai megoldás nagymértékben csökkenti a téves riasztásokat, melyeket a kisállatok okoznak.

Telepítési hely kiválasztása:

Válassza ki a megfelelő helyet, ahol a behatolás jelzés maximális. Az érzékelő érzékenyebb az érzékelési területet keresztező mozgásra; kevésbé érzékeny a párhuzamos mozgásra. Az LC-100PI a legjobban stabil, állandó körülmények közt működik.

KERÜLJE EL: * Direkt napsütés * Gyors hőmérsékletváltozás a területen * Klíma vagy nagy légáramlás

Az érzékelő szerelése

- Az előlap levételéhez csavarja ki a rögzítő csavart és óvatosan vegye le az előlapot. (Kép 4/11)
- A nyáklap levételéhez a csavart csavarja ki. (Kép 4/9-10)
- A megfelelő kábelbevezető nyílásokat fúrja ki. (Kép 2/ B-C)
- A kör alakú és négyzetes könnyítések egyaránt a kábelbevezetéshez alkalmazhatóak. (Kép 2/D)
- Rögzítse az érzékelőt a falra / mennyezetre / sarokba. Opcionális tartót is használhat. (Kép 1 és 3)
- Tegye vissza a nyáklapot. Kösse be a vezeték csatlakozásokat. (Kép 6)
- Tegye vissza az előlapot és rögzítse a csavarral.

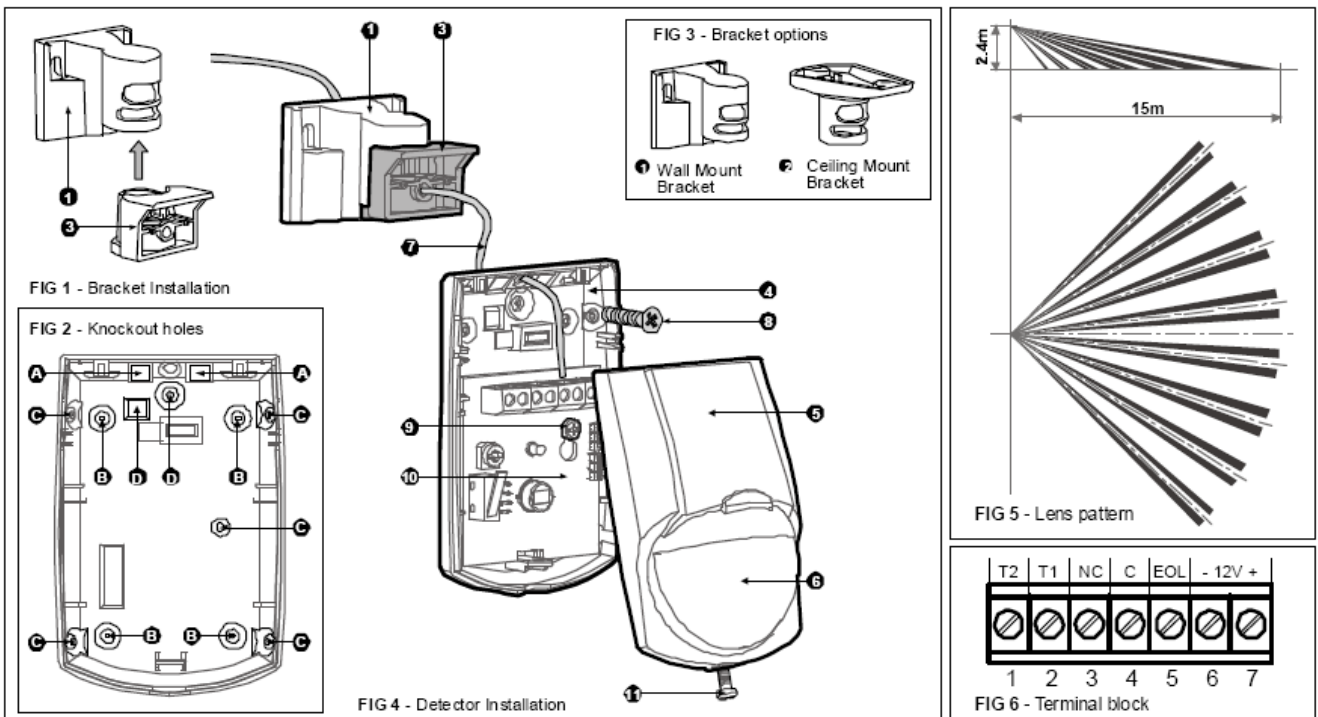
Bekötés:

Sorkapocs 1 és 2: T1 és T2, TAMPER: Az érzékelő szétszedését jelző NC kontaktus. Kösse a kimenetet egy 24 órás bemenethez.

Sorkapocs 3 és 4: NC és C, RELAY: A riasztási kontaktus. NC típusú.

Sorkapocs 5: EOL : Vonalvégi ellenállás opció – Nem használt

Sorkapocs 6 és 7: „-” (GND) „+” (+12V) : Csatlakoztassa a tápfeszültséget megfelelő polaritással.



Beállítások:

Impulzus szélesség állítás:

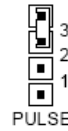
PULSE WIDTH JUMPER SETTING



3 Very stable environment
2 Position 1
1 Without PET



3 Moderate nuisance situation
2 Position 2
1 PET up to 15Kg (33.1 lb)



3 Relatively high change of false alarm
2 Position 3
1 PET up to 25Kg (55 lb)

LED ENABLE JUMPER SETTING



LED ON



LED OFF

PET IMMUNITY JUMPER SETTING



PET 25Kg
15Kg Immunity to an animal up to 15Kg (33.1 lb)



PET 25Kg
15Kg Immunity to an animal up to 25Kg (55 lb)

Impulzus szélesség állítás:

Pozíció 1: Kisállat nélkül, nagyon stabil környezet.

Pozíció 2: Kisállat 15kg-ig, közepesen stabil környezet.

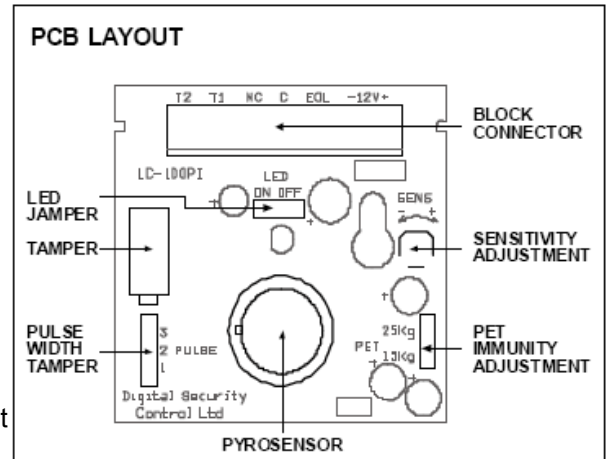
Pozíció 3: Kisállat 25kg-ig, nem stabil környezet.

PIR érzékenység állítás:

Potencióméter: állítható a terület nagyságához. Használja a potenciómétert az érzékenység állításhoz 68%-100% között. A gyári beállítás 84%. Az óramutató járásával megegyező irányba forgatva növeli, az ellenkező irányba forgatva csökkenti az érzékenységet.

Tesztelés:

Várjon 1 percet, miután az érzékelőre tápfeszültséget kapcsolt. Ez az éledési idő.



Séta teszt:

- * Vegye le az előlapot. * Az impulzus jumper 1-es pozícióban legyen. * LED működés aktiválva kell legyen.
- * Tegye vissza az előlapot. * Sétáljon a védett területen. * Figyelje az érzékelő LED-jét. * Minden érzékelés után várjon 5 másodpercet. * A séta teszt után a LED funkció kikapcsolható.

Séta tesztet javasolt évente elvégezni. Ezzel ellenőrizhető az érzékelő működőképessége és érzékenysége.

Műszaki adatok:

Típus:	LC-100PI
Érzékelés:	Quad PIR
Tápfeszültség:	8,2-16 VDC
Áramfelvétel:	Nyugalomban: 8mA (+/- 5%) Riasztásban: 10mA (+/- 5%)
Hőkompenzáció:	IGEN
Riasztási idő:	2 másodperc (+/- 0,5 mp.)
Riasztási kimenet:	NC 28VDC 0,1A , 10 Ohmos soros védőellenállással
Tamper kimenet:	NC 28VDC 0,1A , 10 Ohmos soros
Éledési idő:	60 másodperc (+/- 5 mp.)
LED kijelző:	LED világít a riasztás alatt
RFI védelem:	30V/m 10-1000MHz
EMI védelem:	50,000V interferencia, villámlás vagy tápoldalon keresztül
Méretek:	92×62,5×40mm
Tömeg:	40gr.
Szerelési magasság:	1,8-2,4m

